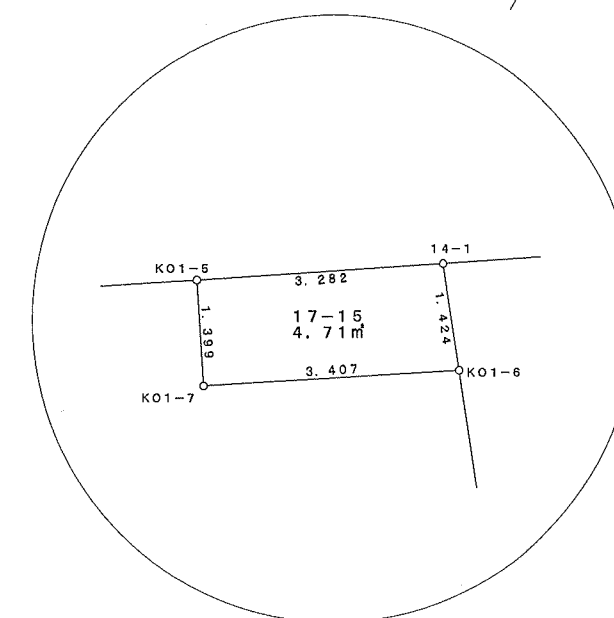
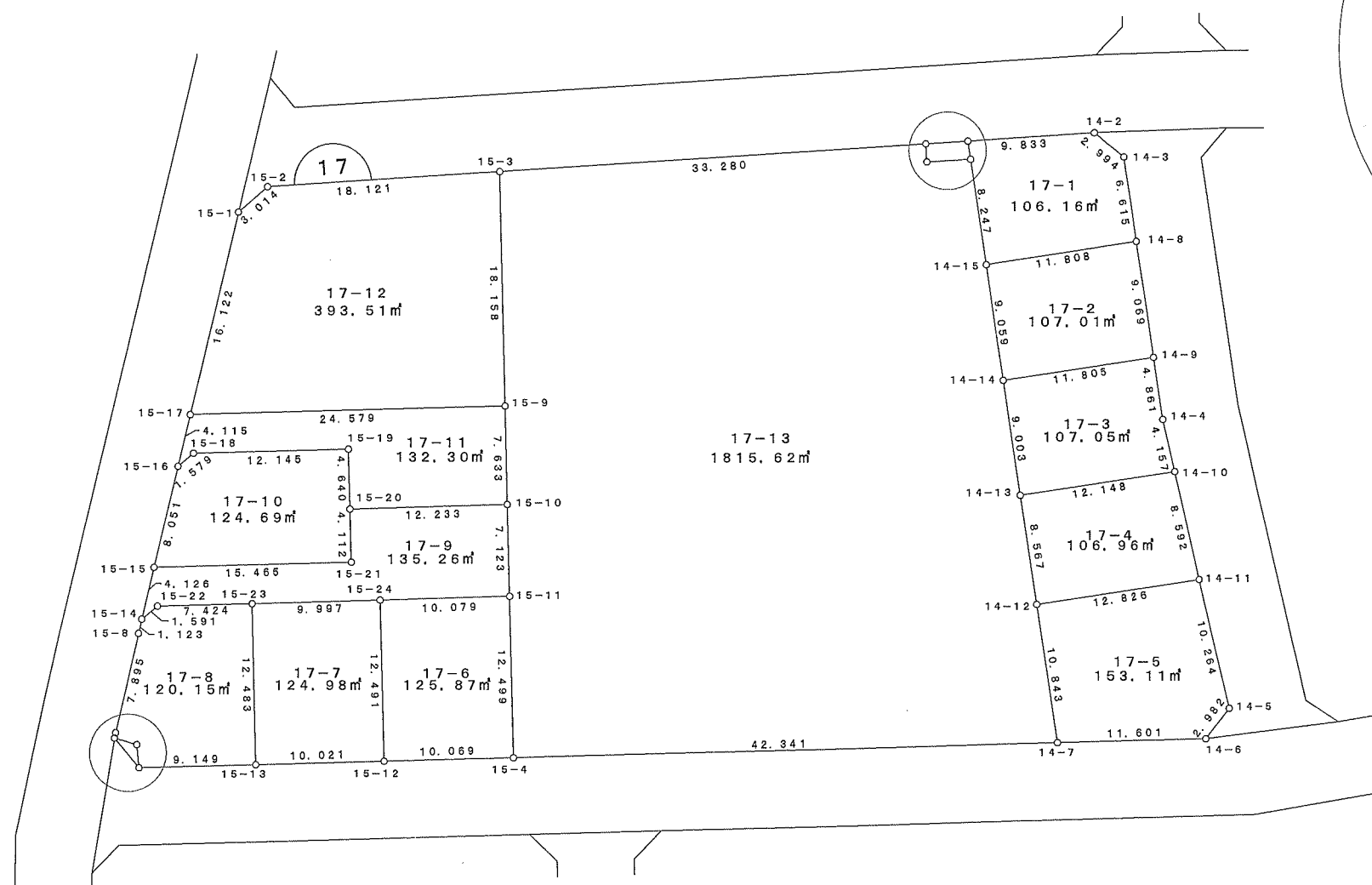
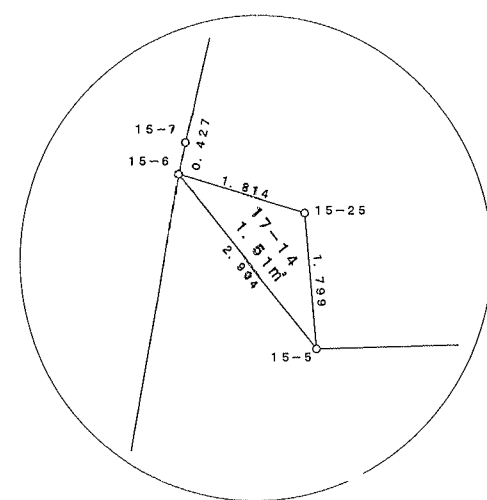
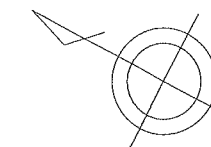


大 字 上 17番地1~15



参考資料

※記載内容は換地処分当時のものです。 上尾市

座標面積計算書

参考資料

※記載内容は換地処分当時のものです。 上尾市

地 番 17-1

点 名	[1] X座標	[2] Y座標	[3]	[4]	[2]*[3]	[1]*[4]	夾 角	方向角	距 離
14-15	-892.083	-23386.255	14.380	-0.440	-336294.346900	392.516520	89-51-32	53-24-39	8.247
K01-6	-887.167	-23379.633	5.768	7.763	-134853.723144	-6887.077421	180-09-36	53-15-03	1.424
14-1	-886.315	-23378.492	-7.510	6.314	175572.474920	-5596.192910	84-59-35	148-15-28	9.833
14-2	-894.677	-23373.319	-11.305	4.622	264235.371295	-4135.197094	137-39-12	190-36-16	2.994
14-3	-897.620	-23373.870	-6.870	-5.874	160578.486900	5272.619880	137-01-20	233-34-56	6.615
14-8	-901.547	-23379.193	5.537	-12.385	-129450.591641	11165.659595	90-18-45	323-16-11	11.808
					倍 面 積	212.328570			
					面 積	106.16			

参考資料

※記載内容は換地処分当時のものです。 上尾市

座標面積計算書

地 番 17-2

点 名	[1] X座標	[2] Y座標	[3]	[4]	[2]*[3]	[1]*[4]	夾 角	方向角	距 離
14-14	-897.482	-23393.529	14.866	0.222	-347768.202114	-199.241004	89-54-05	53-24-58	9.059
14-15	-892.083	-23386.255	-4.065	14.336	95065.126575	-12788.901888	90-08-47	143-16-11	11.808
14-8	-901.547	-23379.193	-14.866	-0.222	347555.083138	200.143434	89-49-53	233-26-18	9.069
14-9	-906.949	-23386.477	4.065	-14.336	-95066.029005	13002.020864	90-07-15	323-19-03	11.805
					倍 面 積	214.021406			
					面 積	107.01			

座標面積計算書

参考資料

※記載内容は換地処分当時のものです。 上尾市

地 番 17-3

点 名	[1] X座標	[2] Y座標	[3]	[4]	[2]*[3]	[1]*[4]	夾 角	方向角	距 離
14-13	-902.846	-23400.760	15.107	-0.025	-353515.281320	22.571150	89-53-31	53-25-54	9.003
14-14	-897.482	-23393.529	-4.103	14.283	95983.649487	-12818.735406	90-06-51	143-19-03	11.805
14-9	-906.949	-23386.477	-12.372	3.155	289337.493444	-2861.424095	90-01-12	233-17-51	4.861
14-4	-909.854	-23390.374	-5.640	-7.027	131921.709360	6393.544058	184-26-40	228-51-11	4.157
14-10	-912.589	-23393.504	7.008	-10.386	-163941.676032	9478.149354	85-31-46	323-19-25	12.148
					倍 面 積	214.105061			
					面 積	107.05			

座標面積計算書

参考資料

※記載内容は換地処分当時のものです。 上尾市

地 番 17-4

点 名	[1] X座標	[2] Y座標	[3]	[4]	[2]*[3]	[1]*[4]	夾 角	方向角	距 離
14-12	-907.955	-23407.637	15.395	-0.785	-360360.571615	712.744675	89-55-37	53-23-27	8.567
14-13	-902.846	-23400.760	-4.634	14.133	108439.121840	-12759.922518	90-04-02	143-19-25	12.148
14-10	-912.589	-23393.504	-15.395	0.785	360142.994080	-716.382365	94-27-31	228-51-54	8.592
14-11	-918.241	-23399.975	4.634	-14.133	-108435.484150	12977.500053	85-32-50	323-19-04	12.826
					倍 面 積	213.939845			
					面 積	106.96			

座標面積計算書

参考資料

※記載内容は換地処分当時のものです。 上尾市

地 番 17-5

点 名	[1] X座標	[2] Y座標	[3]	[4]	[2]*[3]	[1]*[4]	夾 角	方向角	距 離
14-7	-914.413	-23416.347	16.558	3.003	-387727.873626	-2745.982239	97-05-11	53-26-42	10.843
14-12	-907.955	-23407.637	-3.828	16.372	89604.434436	-14865.039260	90-07-38	143-19-04	12.826
14-11	-918.241	-23399.975	-17.046	-0.061	398875.973850	56.012701	94-30-49	228-48-15	10.264
14-5	-925.001	-23407.698	-6.272	-10.665	146813.081856	9865.135665	129-23-10	279-25-05	2.982
14-6	-924.513	-23410.640	10.588	-8.649	-247871.856320	7996.112937	128-53-12	330-31-53	11.601
					倍 面 積	306.239804			
					面 積	153.11			

座標面積計算書

参考資料

※記載内容は換地処分当時のものです。 上尾市

地 番 17-6

点 名	[1] X座標	[2] Y座標	[3]	[4]	[2]*[3]	[1]*[4]	夾 角	方向角	距 離
15-12	-868.819	-23442.193	14.919	5.902	-349734.077367	-5127.769738	89-59-57	60-27-26	12.491
15-24	-862.660	-23431.326	-2.605	15.844	61038.604230	-13667.985040	90-02-57	150-24-29	10.079
15-11	-871.424	-23426.349	-14.919	-5.902	349497.700731	5143.144448	89-54-28	240-30-01	12.499
15-4	-877.579	-23437.228	2.605	-15.844	-61053.978940	13904.361676	90-02-38	330-27-23	10.069
					倍 面 積	251.751346			
					面 積	125.87			

座標面積計算書

参考資料

※記載内容は換地処分当時のものです。 上尾市

地 番	17-7								
点 名	[1] X座標	[2] Y座標	[3]	[4]	[2]*[3]	[1]*[4]	夾 角	方向角	距 離
15-13	-860.102	-23447.137	14.851	5.928	-348213.431587	-5098.684656	89-52-16	60-34-06	12.483
15-23	-853.968	-23436.265	-2.558	15.811	59949.965870	-13502.088048	90-10-29	150-23-37	9.997
15-24	-862.660	-23431.326	-14.851	-5.928	347978.622426	5113.848480	89-56-11	240-27-26	12.491
15-12	-868.819	-23442.193	2.558	-15.811	-59965.129694	13736.897209	90-01-04	330-26-22	10.021
					倍 面 積	249.972985			
					面 積	124.98			

座標面積計算書

参考資料

※記載内容は換地処分当時のものです。 上尾市

地 番 17-8

点 名	[1] X座標	[2] Y座標	[3]	[4]	[2]*[3]	[1]*[4]	夾 角	方向角	距 離
15-6	-849.369	-23450.509	1.894	0.046	-44415.264046	-39.070974	94-16-59	74-06-35	0.427
15-7	-849.252	-23450.098	2.177	8.032	-51050.863346	-6821.192064	179-14-08	74-52-27	7.895
15-8	-847.192	-23442.477	2.351	8.706	-55113.263427	-7375.653552	179-53-16	74-59-11	1.123
15-14	-846.901	-23441.392	-0.314	2.557	7360.597088	-2165.525857	142-38-36	112-20-35	1.591
15-22	-847.506	-23439.920	-7.067	5.127	165649.914640	-4345.163262	141-50-10	150-30-25	7.424
15-23	-853.968	-23436.265	-12.596	-7.217	295203.193940	6163.087056	89-56-19	240-34-06	12.483
15-13	-860.102	-23447.137	1.828	-15.378	-42861.366436	13226.648556	90-04-32	330-29-34	9.149
15-5	-852.140	-23451.643	8.956	-3.007	-210032.914708	2562.384980	94-02-29	56-27-05	1.799
15-25	-851.146	-23450.144	2.771	1.134	-64980.349024	-965.199564	248-03-31	348-23-34	1.814
					倍 面 積	240.315319			
					面 積	120.15			

座標面積計算書

参考資料

※記載内容は換地処分当時のものです。 上尾市

地 番 17-9

点 名	[1] X座標	[2] Y座標	[3]	[4]	[2]*[3]	[1]*[4]	夾 角	方向角	距 離
15-14	-846.901	-23441.392	1.656	2.518	-38818.945152	-2132.496718	37-06-00	75-14-35	4.126
15-15	-845.850	-23437.402	-12.405	11.612	290740.971810	-9822.010200	104-46-19	150-28-16	15.465
15-21	-859.306	-23429.780	-11.423	11.196	267638.376940	-9620.789976	270-06-13	60-22-03	4.112
15-20	-857.273	-23426.206	-8.599	9.624	201441.945394	-8250.395352	90-00-32	150-21-31	12.233
15-10	-867.905	-23420.156	-14.151	-0.143	331418.627556	124.110415	89-57-53	240-23-38	7.123
15-11	-871.424	-23426.349	5.245	-11.170	-122871.200505	9733.806080	89-59-09	330-24-29	10.079
15-24	-862.660	-23431.326	17.456	-9.916	-409017.226656	8554.136560	180-00-52	330-23-37	9.997
15-23	-853.968	-23436.265	15.154	-8.594	-355153.159810	7339.000992	179-53-12	330-30-25	7.424
15-22	-847.506	-23439.920	7.067	-5.127	-165649.914640	4345.163262	218-09-50	292-20-35	1.591
					倍 面 積	270.525063			
					面 積	135.26			

座標面積計算書

参考資料

※記載内容は換地処分当時のものです。 上尾市

地 番 17-10

点 名	[1] X座標	[2] Y座標	[3]	[4]	[2]*[3]	[1]*[4]	夾 角	方向角	距 離
15-15	-845.850	-23437.402	15.497	0.166	-363209.418794	-140.411100	75-09-23	75-18-53	8.051
15-16	-843.809	-23429.614	1.442	9.249	-33785.503388	-7804.389441	143-01-17	112-17-36	1.579
15-18	-844.408	-23428.153	-11.170	7.441	261692.469010	-6283.239928	141-47-24	150-30-12	12.145
15-19	-854.979	-23422.173	-12.865	1.947	301326.255645	-1664.644113	90-08-06	240-22-06	4.640
15-20	-857.273	-23426.206	-4.327	-7.607	101365.193362	6521.275711	180-00-03	240-22-03	4.112
15-21	-859.306	-23429.780	11.423	-11.196	-267638.376940	9620.789976	89-53-47	330-28-16	15.465
					倍 面 積	249.381105			
					面 積	124.69			

座標面積計算書

参考資料

※記載内容は換地処分当時のものです。 上尾市

地 番 17-11

点 名	[1] X座標	[2] Y座標	[3]	[4]	[2]*[3]	[1]*[4]	夾 角	方向角	距 離
15-16	-843.809	-23429.614	1.634	2.522	-38283.989276	-2128.086298	36-51-35	75-26-01	4.115
15-17	-842.774	-23425.631	-20.346	16.106	476617.888326	-13573.718044	104-59-12	150-26-49	24.579
15-9	-864.155	-23413.508	-25.131	5.475	588404.869548	-4731.248625	89-52-24	240-34-25	7.633
15-10	-867.905	-23420.156	6.882	-12.698	-161177.513592	11020.657690	90-12-54	330-21-31	12.233
15-20	-857.273	-23426.206	12.926	-2.017	-302807.138756	1729.119641	89-59-25	60-22-06	4.640
15-19	-854.979	-23422.173	12.865	-1.947	-301326.255645	1664.644113	269-51-54	330-30-12	12.145
15-18	-844.408	-23428.153	11.170	-7.441	-261692.469010	6283.239928	218-12-36	292-17-36	1.579
					倍 面 積	264.608405			
					面 積	132.30			

座標面積計算書

参考資料

※記載内容は換地処分当時のものです。 上尾市

地 番 17-12

点 名	[1] X座標	[2] Y座標	[3]	[4]	[2]*[3]	[1]*[4]	夾 角	方向角	距 離
15-17	-842.774	-23425.631	25.463	3.474	-596486.842153	-2927.796876	75-06-48	75-20-01	16.122
15-1	-838.692	-23410.034	2.983	18.403	-69832.131422	-15434.448876	143-56-43	111-23-18	3.014
15-2	-839.791	-23407.228	-16.517	12.327	386617.184876	-10352.103657	143-05-05	148-18-13	18.121
15-3	-855.209	-23397.707	-24.364	-6.280	570061.733348	5370.712520	87-49-15	240-28-58	18.158
15-9	-864.155	-23413.508	12.435	-27.924	-291146.971980	24130.664220	90-02-09	330-26-49	24.579
					倍 面 積	787.027331			
					面 積	393.51			

座標面積計算書

参考資料

※記載内容は換地処分当時のものです。 上尾市

地 番 17-13

点 名	[1] X座標	[2] Y座標	[3]	[4]	[2]*[3]	[1]*[4]	夾 角	方向角	距 離
15-4	-877.579	-23437.228	42.989	-10.002	-1007542.994492	8777.545158	89-57-04	60-30-01	12.499
15-11	-871.424	-23426.349	9.674	17.072	-226626.500226	-14876.950528	180-06-23	60-23-38	7.123
15-10	-867.905	-23420.156	7.269	12.841	-170241.113964	-11144.768105	179-49-13	60-34-25	7.633
15-9	-864.155	-23413.508	12.696	22.449	-297257.897568	-19399.415595	180-05-27	60-28-58	18.158
15-3	-855.209	-23397.707	-19.367	33.292	453143.391469	-28471.618028	92-11-22	148-17-36	33.280
K01-5	-883.522	-23380.216	-29.049	16.301	679171.894584	-14402.292122	90-01-47	238-15-49	1.399
K01-7	-884.258	-23381.406	-3.645	0.583	85225.224870	-515.522414	269-37-31	148-38-18	3.407
K01-6	-887.167	-23379.633	-7.825	-4.849	182945.628225	4301.872783	95-13-39	233-24-39	8.247
14-15	-892.083	-23386.255	-10.315	-13.896	241229.220325	12396.385368	179-59-41	233-24-58	9.059
14-14	-897.482	-23393.529	-10.763	-14.505	251784.552627	13017.976410	179-59-04	233-25-54	9.003
14-13	-902.846	-23400.760	-10.473	-14.108	245076.159480	12737.351368	180-02-27	233-23-27	8.567
14-12	-907.955	-23407.637	-11.567	-15.587	270756.137179	14152.294585	179-56-45	233-26-42	10.843
14-7	-914.413	-23416.347	30.376	-29.591	-711294.956472	27058.395083	82-59-37	330-27-05	42.341
					倍 面 積	3631.253963			
					面 積	1815.62			

座標面積計算書

参考資料

※記載内容は換地処分当時のものです。 上尾市

地 番 17-14

点 名	[1] X座標	[2] Y座標	[3]	[4]	[2]*[3]	[1]*[4]	夾 角	方向角	距 離
15-6	-849.369	-23450.509	0.994	1.499	-23309.805946	-1273.204131	33-51-49	168-23-34	1.814
15-25	-851.146	-23450.144	-2.771	-1.134	64980.349024	965.199564	111-56-29	236-27-05	1.799
15-5	-852.140	-23451.643	1.777	-0.365	-41673.569611	311.031100	34-11-42	22-15-23	2.994
					倍 面 積	3.026533			
					面 積	1.51			

座標面積計算書

参考資料

※記載内容は換地処分当時のものです。 上尾市

地 番 17-15

点 名	[1] X座標	[2] Y座標	[3]	[4]	[2]*[3]	[1]*[4]	夾 角	方向角	距 離
K01-7	-884.258	-23381.406	3.645	-0.583	-85225.224870	515.522414	90-22-29	58-15-49	1.399
K01-5	-883.522	-23380.216	-2.057	2.914	48093.104312	-2574.583108	89-56-56	148-18-53	3.282
14-1	-886.315	-23378.492	-3.645	0.583	85214.603340	-516.721645	95-03-50	233-15-03	1.424
K01-6	-887.167	-23379.633	2.057	-2.914	-48091.905081	2585.204638	84-36-45	328-38-18	3.407
					倍 面 積	9.422299			
					面 積	4.71			